

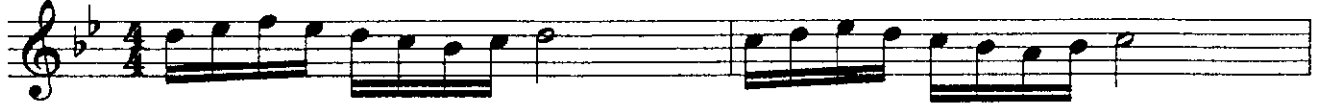
NIHÂVENT ŞARKI

(SENİ ÇOK ÖZLÜYORUM)

SÖZ VE MÜZİK
YILMAZ YÜKSEL

♩ 92

USÛL: SOFYAN



.....ARANAĞME.....



Bâ zen yü xü nü Bâ zen gö xü nü Bâ zen sö xü nü



öz lü yo rum Se ni çok öz lü yo rum



Se ni çok öz lü yo rum SAZ..... öz lü yo rum D.C



Tut mak i çin e li ni Sar mak i çin be li ni



Sa çının her te li ni öz lü yor um SAZ... rum

23 Se ni çok öz lü yo rum Se ni çok

26 1 2 3
öz lü yo rum SAZ..... öz lü yo rum D.C Göğ sü nün

29 ka fe si ni Sım sı cak ne fe si ni

32 AĞIRLAŞARAK
Her ma kam da se si ni öz lü yo rum

35 A TEMPO
Se ni çok öz lü yo rum Se ni çok

38 1 2
öz lü yo rum SAZ..... öz lü yo rum

Tunca YÜKSEL
24.07.2001

BÂZEN YÜZÜNÜ,
BÂZEN GÖZÜNÜ,
BÂZEN SÖZÜNÜ ÖZLÜYORUM;
SENİ ÇOK ÖZLÜYORUM.

TUTMAK İÇİN ELİNİ
SARMAK İÇİN BELİNİ
SAÇININ HER TELİNİ ÖZLÜYORUM;
SENİ ÇOK ÖZLÜYORUM.

GÖĞSÜNÜN KAFESİNİ
SİMSICAK NEFESİNİ
HER MAKAMDA SESİNİ ÖZLÜYORUM;
SENİ ÇOK ÖZLÜYORUM.

YILMAZ YÜKSEL